



Color:  Marrón

Código UPC: 078477233108

País de origen: Comuníquese con el servicio al cliente

NEMA:  5-15R

Colores disponibles:



5325

Receptáculo/tomacorriente dúplex Decora de 15 A, conexión a tierra, marrón

15 A, 125 V, NEMA 5-15R, 2-Pole, 3-Wire, receptáculo dúplex Decora, hoja recta, uso residencial, conexión a tierra, Con cableado a presión y lateral Quickwire, correa de acero - Marrón

Cumple con ROHS: Sí

- FÁCIL - Cableado a presión y lateral rápido para una instalación fácil
- DURADERA - Construcción de nylon termoplástico resistente a impactos
- PRÁCTICO: Profundidad superficial para un espacio de cableado máximo
- COMPATIBLE - Para usar con placas de pared Decora de Leviton

Información técnica

Clasificaciones eléctricas

Amperaje: 15 A

Voltaje: 125 V CA

Especificaciones del material

Material del cuerpo:

Termoplástico

Color: Marrón

Material de la superficie:

Termoplástico

Temperatura de

funcionamiento: -40 °C a 60 °C

Material de la correa: Acero

Especificaciones mecánicas

Polo: 2

Terminación: A presión y lateral Quickwire

Rango de torsión: 14 a 18 lb-pulg.

Cable: 3

Datos de rendimiento

Garantía: Limitado 2-Year

Características del producto

Amperaje: 15 A

Color: Marrón

Material de la superficie:

Termoplástico

Conexión a tierra: Conexión a tierra

NEMA: 5-15R

Polo: 2

Normas y certificaciones

CSA: Certificado

CSA C22.2 n.o 42: Archivo 152105; clase 6233-01

NOM: Certificación NOM

Certificación NOM: 057

UL 498: Archivo E13399

Homologado por UL: Archivo E13393

Capacidad de terminal: El cableado lateral admite cables de cobre (CU) AWG n.o 10, n.o 12 y n.o 14 o cables revestidos de cobre (CC) n.o 10 y n.o 12. Los terminales a presión Quickwire solo admiten cables de cobre (CU) sólidos AWG n.o 14.

Terminación: A presión y lateral Quickwire

Tipo: Receptáculo dúplex

Voltaje: 125 V CA

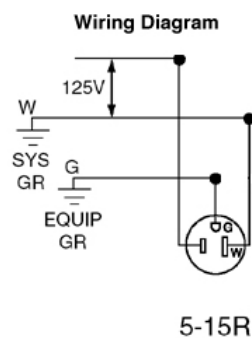
Garantía: Limitado 2-Year

Cable: 3

Características y beneficios

- Los tornillos de terminal aceptan cables de cobre (CU) AWG n.o 10, n.o 12 y n.o 14 o cables revestidos de cobre (CC) n.o 10 y n.o 12
- Los terminales a presión Quickwire aceptan cable de cobre sólido (CU) AWG n.o 14 únicamente
- Profundidad superficial para un espacio de cableado máximo
- Contactos de alimentación de doble deslizamiento para una conductividad confiable y retención de tomas
- Correa de montaje de acero recubierto de zinc de gran calibre
- Se agregó material adicional a la correa para ayudar a reforzar y evitar la curvatura excesiva de las lengüetas de separación
- Garantía limitada de 2 años

Diagrama de cableado



Leviton Manufacturing Co., Inc.

201 North Service Road, Melville, NY 11747

Teléfono: +1-800-323-8920 · FAX: +1-800-832-9538 · Línea técnica (8:30 h a 19:30 h, hora del este, de lunes a viernes): +1-800-824-3005

Leviton Manufacturing of Canada, Ltd.

165 Hymus Boulevard, Pointe Claire, Quebec H9R 1E9 · Teléfono: +1-800-461-2002 · FAX: +1-800-824-3005 ·

Leviton S. de R.L. de C.V.

Lago Tana 43, México DF, México CP 11290 · Tel.: (+52)55-5082-1040 · FAX: (+52) 5386- 1797 ·

Visite nuestro sitio web en: www.leviton.com

© 2025 Leviton Manufacturing Co., Inc. Todos los derechos reservados. Sujeto a cambios sin aviso.

Leviton tiene presencia mundial.

Si desea saber dónde se encuentra su oficina local de Leviton, visite:

www.leviton.com/company/about-leviton/locations

© 2025 Leviton Manufacturing Co., Inc.