



CR20

Receptáculo dúplex/tomacorriente de 20 A, uso comercial, puesta a tierra automática

Receptáculo dúplex/tomacorriente, grado de especificación comercial, cara con hendiduras, 20 A, 125 V, cableado lateral, NEMA 5-20R, 2-Pole, 3-Wire puesta a tierra automática - Marrón

Cumple con ROHS: Sí

La línea de receptáculos de grado de especificación para trabajos pesados de Leviton está diseñada y fabricada para resistir los entornos más exigentes. Estos productos de grado comercial, disponibles en una amplia variedad de configuraciones, que incluyen conexión a tierra aislada, a prueba de manipulaciones, etc., son la elección del contratista eléctrico para usar en hoteles, escuelas, hospitales y edificios de oficinas comerciales.

Color:  Marrón

Código UPC: 078477815427

País de origen: Estados Unidos

NEMA:  5-20R

Colores disponibles:



Información técnica

Clasificaciones de potencia de CA

A voltaje nominal: 1 CV

Especificaciones eléctricas

Amperaje: 20 A

Limitación de corriente:
Corriente nominal total

Voltaje dieléctrico: Soporta 2000V según UL498

Conexión a tierra: Puesta a tierra automática

Polo: 2

Elevación de temperatura:
Máx. 30C después de 100 ciclos de sobrecarga al 150 por ciento de la corriente nominal

Voltaje: 125 V CA

Cable: 3

Especificaciones medioambientales

Inflamabilidad: Clasificación V-2 según UL94

Temperatura de funcionamiento: -40 °C a 60 °C

Especificaciones del material

Material del cuerpo:
Termoplástico

Material de la superficie:
Termoplástico

Clips de conexión a tierra:
Latón

Tornillo de conexión a tierra:
Acero 8-32

Contactos de línea: Latón de 0,031 de grosor

Material de la correa: Acero recubierto de zinc

Tornillos de terminal: Acero 8-32

Especificaciones mecánicas

Identificación del producto:

Las clasificaciones están marcadas permanentemente en el producto

Par de terminales roscados:

14-18 lb-pulg.

Capacidad de terminal: 14-10 AWG

Identificador de terminal:

Latón caliente, verde-tierra, plata-neutro

Terminación: Cable lateral

Normas y certificaciones

ANSI: C-73

CSA C22.2 n.o 42: Archivo 152105

NEMA: WD-1 y WD-6

NOM: 057

UL498: Archivo E13399

Garantía: Limitado 10-Year

Características del producto

Color: Marrón

Tipo de producto:

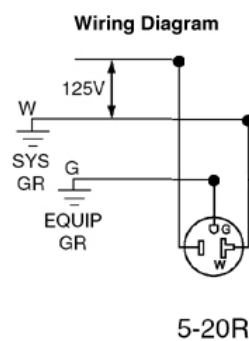
Receptáculo dúplex /tomacorriente

Característica 4: Cara con hendaduras

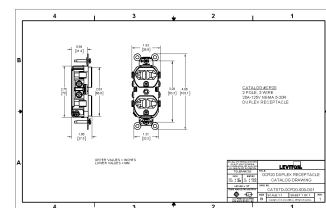
Grado: Grado de especificación comercial

NEMA: 5-20R

Diagrama de cableado



Diseño dimensional



Leviton Manufacturing Co., Inc.

201 North Service Road, Melville, NY 11747

Teléfono: +1-800-323-8920 · FAX: +1-800-832-9538 · Línea técnica (8:30 h a 19:30 h, hora del este, de lunes a viernes): +1-800-824-3005

Leviton Manufacturing of Canada, Ltd.

165 Hymus Boulevard, Pointe Claire, Quebec H9R 1E9 · Teléfono: +1-800-461-2002 · FAX: +1-800-824-3005 ·

Leviton S. de R.L. de C.V.

Lago Tana 43, México DF, México CP 11290 · Tel.: (+52)55-5082-1040 · FAX: (+52) 5386- 1797 ·

Visite nuestro sitio web en: www.leviton.com

© 2025 Leviton Manufacturing Co., Inc. Todos los derechos reservados. Sujeto a cambios sin aviso.

Leviton tiene presencia mundial.

Si desea saber dónde se encuentra su oficina local de Leviton, visite:

www.leviton.com/company/about-leviton/locations

© 2025 Leviton Manufacturing Co., Inc.