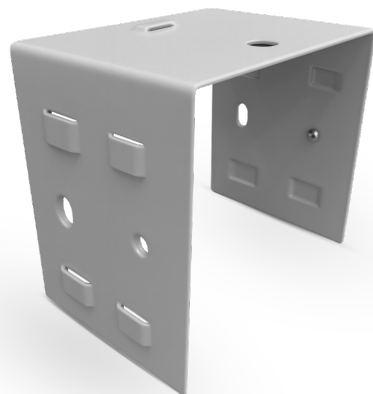


## EMPATE O CONECTOR DE DUCTO

GRIS RÁPIDO 6.3X6.3

Ducto Portacable  
Accesorios

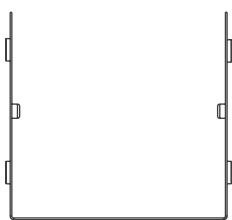


### CARACTERÍSTICAS

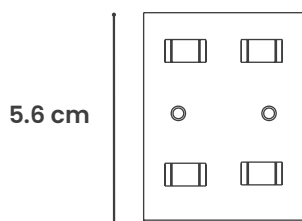
- Utilizado para conectar tramos rectos o accesorios de ducto de la marca registrada Bticino.
- Su tipo de fabricación garantiza durabilidad y una excelente presentación.
- El material con el que está fabricado ofrece mayor resistencia a la corrosión.



### ISOMÉTRICO



5.6 cm



5.6 cm

7 cm

### ESPECIFICACIONES

MATERIAL DE FABRICACIÓN	ACERO AL CARBÓN
CALIBRE	22
TORNILLERÍA INCLUIDA	SI
TOTAL DE TORNILLERÍA	4 AUTORROSCABLES
PESO	0.10 KG

### CONFIGURACIONES

### CERTIFICACIONES

#### CÓDIGO

#### DESCRIPCIÓN

H

W

L

4KDUEMACGA63R

EMPATE O CONECTOR DE DUCTO GRIS RÁPIDO 6.3X6.3 (PIEZA)

5.6

5.6

7



**Matríz Gómez Palacio**  
871 750 00 03, 79  
871 750 11 52, 62

**Sucursal Guadalajara**  
331 368 80 28  
333 162 08 75

**Sucursal Monterrey**  
818 191 99 91  
811 520 08 53

**Sucursal Mérida**  
999 445 62 12

**Oficina de Venta Chihuahua**  
614 293 96 54

**Oficina de Venta CDMX**  
567 004 20 92