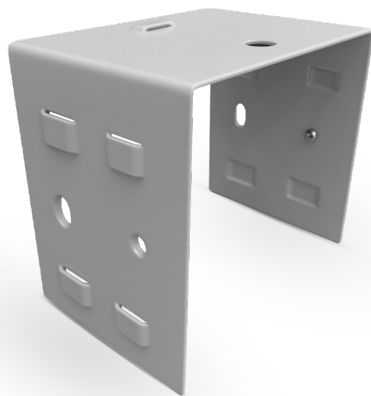


EMPATE O CONECTOR DE DUCTO

GRIS RÁPIDO 10X10

Ducto Portacable
Accesorios

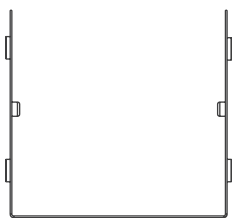


CARACTERÍSTICAS

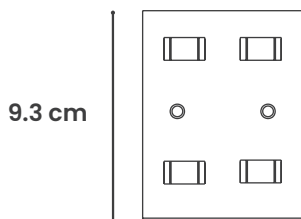
- Utilizado para conectar tramos rectos o accesorios de ducto de la marca registrada Bticino.
- Su tipo de fabricación garantiza durabilidad y una excelente presentación.
- El material con el que está fabricado ofrece mayor resistencia a la corrosión.



ISOMÉTRICO



9.3 cm



9.3 cm

7 cm

ESPECIFICACIONES

MATERIAL DE FABRICACIÓN ACERO AL CARBÓN

CALIBRE 22

TORNILLERÍA INCLUIDA SI

TOTAL DE TORNILLERÍA 4 AUTORROSCABLES

PESO 0.13 KG

CONFIGURACIONES

CERTIFICACIONES

CÓDIGO

DESCRIPCIÓN

H

W

L

4KDUEMACGA10R

EMPATE O CONECTOR DE DUCTO GRIS RÁPIDO 10X10 (PIEZA)

9.3

9.3

7



Matríz Gómez Palacio

871 750 00 03, 79
871 750 11 52, 62

Sucursal Guadalajara

331 368 80 28
333 162 08 75

Sucursal Monterrey

818 191 99 91
811 520 08 53

Sucursal Mérida

999 445 62 12

Oficina de Venta

Chihuahua
614 293 96 54

Oficina de Venta

CDMX
567 004 20 92